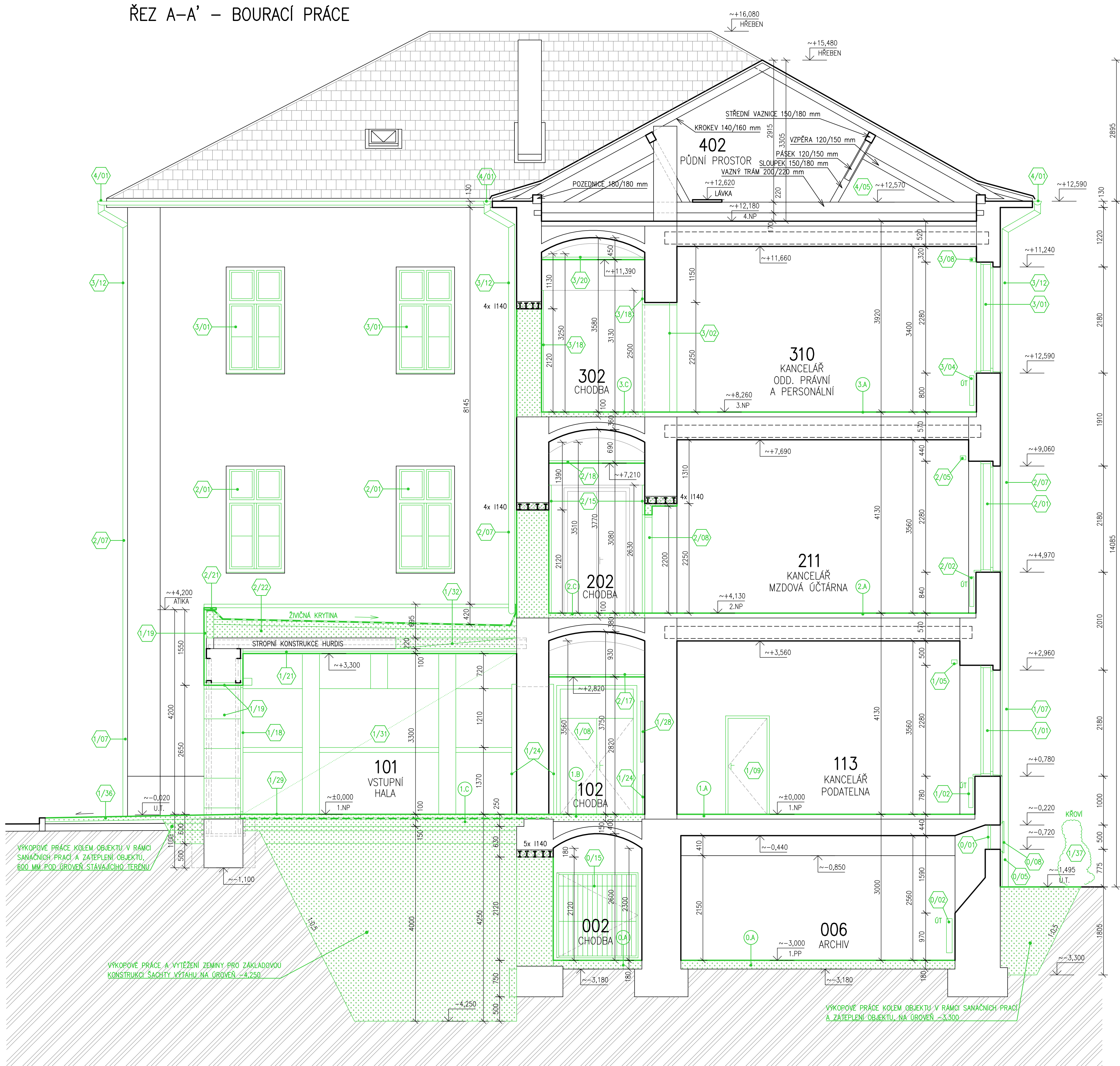


ŘEZ A-A' – BOURACÍ PRÁCE



POZNÁMKY:

- POKUD DOJDE PŘI BOURÁNÍ DO NOSNÝCH KONSTRUKCÍ KE ZJIŠTĚNÍ PODSTATNÝCH ODCHYLEK OPROTI STAVU PŘEDPOKLADANÉMU V PROJEKTOVÉ DOKUMENTACI, KONTAKTUJTE ZPRACOVATELE PO
- POSTUP BOURÁNÍ JEDNOTLIVÝCH KONSTRUKCÍ BUDE UPŘESNĚN NA STAVBĚ (PO Ověření NOSNÉHO SYSTÉMU PŘÍLEHLÝCH KONSTRUKCÍ) ZÁPISEM DO STAVEBNÍHO DENÍKU, DODAVATEL PŘEDLOŽÍ TECHNOLOGICKÝ POSTUP PROVÁDĚNÍ KE SCHVÁLENÍ TDI A STATIKOVÍ.
- PŘED ZAČÁTKEM BOURACÍCH PRACÍ JE TŘEBA PROVĚST NÁLEŽITÁ OPATŘENÍ:
 - NESMÍ DOJÍT KE SRÁŽNÍ PRÁVNOSTI V OBJEKTU
 - DOTČENÁ MÍSTA MUSÍ BÝT OCHRÁNĚNA PROTI FYZICKÉMU POŠKOZENÍ BĚHEM BOURACÍCH PRACÍ A STAVEBNÍCH PRACÍ
 - PROSTOR DOTČENÝ STAVEBNÍMI OPRAVAMI MUSÍ BÝT ZAJIŠTĚN PROTI VSTUPU NEPOVOLANÝCH OSOB
 - ODPLOUENÍ VŠECH ROZVODŮ A ZAŘÍZENÍ PO KONZULTACI S UŽIVATELEM OBJEKTU
 - ZAJIŠTĚNÍ VYHRAZENÝCH ZÁKLADEK A TECHNICKÉ VÝBĚVNOSTI
 - ZAHÁJENÍ BOURACÍCH PRACÍ SE MŮŽE USKUTEČNIT JEN NA ZÁKLADĚ PŘESNÉHO PŘÍKAZU ODPOVĚDNÉHO PRACOVNÍKA ZHOTOVITELE
 - PO VYBĚVENÍ PRACOVNÍSTE POMOČNÝMI KONSTRUKCEMI, MATERIÁLEM A POMOČNÝMI URČENÝMI V TECH. POSTUPU
 - ZAJISTIT STÁLÝ DOZOR VYKONÁVANÝ FYZIKOU OSOBU POKROUČENOU ZHOTOVITELEM
 - VYKONÁVACÍ PRÁCE V DOTČENÝCH ČÁSTECH OBJEKTU
 - SCHOŠŤOVAT A PODLAHY, KTERÉ BUDOU PONECHÁNY SE BĚHEM STAVEBNÍCH PRACÍ OCHRÁNĚNÍ GEOTEXTILIÍ A OSB DESKAMI, ABY NEDŮŠLO K JEJICH POŠKOZENÍ
- ROZMĚRY STÁVAJÍCÍCH SKRYTÝCH KONSTRUKCÍ SE POUŽÍJE PŘEDPOKLADAJÍ
- V PŘÍPADĚ OHROŽENÍ MUSÍ ODPOVĚDNÝ PRACOVNÍK, KTERÝ PŘÍMO ŘÍŠÍ BOURACÍ PRÁCE, DAT DOHODNUTÝM ZNAMENNÍM POKY K OKAMŽITÉMU OPRAVENÍ PRACOVNÍSTE
- BOURÁNÍ NESMÍ BÝT PŘERUŠENO, POKUD NENÍ ZAJIŠTĚNA STABILITA BOURANÉ KONSTRUKCE NEBO JEJÍ ČÁSTI
- RUČNÍ BOURÁNÍ NOSNÝCH SYSTĚMŮ KONSTRUKCÍ SE PROVÁDÍ ZÁSADNĚ SMĚREM SHORA DOLŮ, PŘI RUČNÍM BOURÁNÍ ZE ZVÝŠENÝCH PRACOVNÍCH PODLAH MUSÍ BÝT PŘEDEVŠÍM OPATŘENO STANOVENÍ PRO PRÁCI VE VÝŠKÁCH
- KONSTRUKČNÍ PRVKY MOHOU BÝT OSTRANĚNY PŘI RUČNÍM BOURÁNÍ JEN TEHDY, NEJBOU-LI ZAJIŠTENY
- VYBOURANÝ MATERIÁL MUSÍ BÝT OSTRANĚN TAK, ABY NEOMEZOVAL DALŠÍ PRŮBĚH BOURACÍCH PRACÍ
- PŘI BOURÁNÍ SE MUSÍ ZAJISTIT PROSTOR, VE KTERÉM SE KONSTRUKCE PRÁCE PROVÁDÍ
- VŠECHY ÚROVNĚ PODLAH A KONSTRUKCI ODPOVÍDÁJÍ STÁVAJÍCÍ VÝŠKY
- PŘESNÉ ROZMĚRY A ROZSAH BOURACÍCH PRACÍ BUDOU UPŘESNĚNY V PRŮBĚHU STAVBY PO ZJIŠTĚNÍ SKUTEČNÝCH ROZMĚRŮ A SKLADBY SKRYTÝCH KONSTRUKCÍ
- DROBNÉ PROSTUPY PRO ROZVODY VZT, UT, NN, ZTI a SLP PROVĚST NA STAVBĚ PODLE PROJEKTOVÉ DOKUMENTACE JEDNOTLIVÝCH PROFESÍ
- POKUD SE BĚHEM BOURACÍCH PRACÍ OBJEVÍ NEZJISTĚNÉ KONSTRUKCE, KONTAKTUJTE ZPRACOVATELE PO
- PŘESNÝ ROZSAH BOURÁNÍ PODLAHOVÝCH KONSTRUKCÍ BUDE URČEN V PRŮBĚHU STAVBY DLE JEJICH SKUTEČNÉ SKLADBY A TLOUŠTKY JEDNOTLIVÝCH VRSTEV
- V PŘÍPADĚ PROVÁZENÍ PŘÍKAZU OTVORŮ V NOSNÝCH ZEDNÝCH KONSTRUKCÍCH A PŘÍČKÁCH (OTVORY ŠIRŠÍ JAK 450 MM), BUDOU NEJDRŽE NAD BUDOVACÍM OTVOREM OSÁZENY OCELOVÉ VÁLCOVACÍ PROFILY TVOŘÍCÍ PŘEKLAD
- PŘED ZAHÁJENÍM JEDNOTLIVÝCH BOURACÍCH PRACÍ BUDE OvěŘENA STATICKÁ FUNKCE DANÉ KONSTRUKCE A KONSTRUKCI NÁVLAŽUJÍC BOURACÍMI PRACÍMI NESMÍ DOJÍT K POŠKOZENÍ STATICKÉ FUNKCE KONSTRUKCÍ A OHROŽENÍ ZDRAVÍ OSOB
- ROZSAH STAVEBNÍCH PRACÍ SE MŮŽE ZVÝŠIT V DŮSLEDKU NOVE ZJISTĚNÝCH SKUTEČNOSTÍ V PRŮBĚHU VÝSTAVBY
- PŘESNÝ POPIS STAVEBNÍCH PRACÍ A KONSTRUKCÍ VÍZ TECHNICKÁ ZPRÁVA
- POSTUP BOURÁNÍ JEDNOTLIVÝCH KONSTRUKCÍ BUDE UPŘESNĚN NA STAVBĚ (PO Ověření NOSNÉHO SYSTÉMU PŘÍLEHLÝCH KONSTRUKCÍ) ZÁPISEM DO STAVEBNÍHO DENÍKU, DODAVATEL PŘEDLOŽÍ TECHNOLOGICKÝ POSTUP PROVÁDĚNÍ KE SCHVÁLENÍ
- BOURANÉ STĚNY JSOU CHÉLNÉ

LEGENDA MATERIÁLŮ A PLOCH:

- STÁVAJÍCÍ KONSTRUKCE
- BOURANÉ NEBO DEMONTÁŽNÍ STAVEBNÍ PRVKY A KONSTRUKCE
- DODÁVKA Z CHEL. PLYNŮ PÁLENÝCH 280x140x65 mm (P15 MPa), NA MLTU MC 10,0 MPa

POPIS BOURACÍCH PRACÍ – 4.NP A KROV

- 4/01 DEMONTÁŽ A OSTRANĚNÍ STÁVAJÍCÍCH OKAPOVÝCH ŽLABŮ VČETNĚ SVODŮ Z POZINKOVANÉHO PLECHU
- 4/05 KOMPLETNÍ ÚKLID, VYČIŠTĚNÍ A VYSÁTÍ CELEHO PŮDNÍHO PROSTORU
- 3/01 VYBOURÁNÍ STÁVAJÍCÍCH DŘEVĚNÝCH OKENNÍCH VÝPLNÍ V CELEM ROZSAHU VČETNĚ DŘEVĚNÉ PAPAETNÍ DESKY A OPLECHOVÁNÍ VENKOVNÍHO PAPAETU (OKNA DVOUTĚ S JEDNODUCHÝM ZASKLENÍM)
- 3/02 DEMONTÁŽ VNITŘNÍHO DŘEVĚNÉHO/LAMINO DVERNÍHO KŘÍDLA VČETNĚ DŘEVĚNÉ/LAMINO ZARUBNĚ A PŘÍPADNÉHO DŘEVĚNÉHO PRAHU (ROZMĚRY UVEDENY V PŮDORYSE)
- 3/04 KOMPLETNÍ DEMONTÁŽ A OSTRANĚNÍ STÁVAJÍCÍCH ČLÁNKOVÝCH OTOPNÝCH TĚLES A ROZVODŮ OT, VÍZ PROFESIE VYTÁPĚNÍ
- 3/08 DEMONTÁŽ A OSTRANĚNÍ GARNÝŽE VČETNĚ VERTIKÁLNÍHO LAMELOVÉHO ZÁVĚSU
- 3/12 KOMPLETNÍ DEMONTÁŽ A OSTRANĚNÍ DEŠTOVÉHO SVODU Z POZINKOVANÉHO PLECHU VČETNĚ OBLÍMEK
- 3/18 DEMONTÁŽ A OSTRANĚNÍ LAMINO/DŘEVĚNÉHO OBLIKU STĚNY
- 3/20 DEMONTÁŽ A OSTRANĚNÍ ROZEBÍRATELNÉHO KAZETOVÉHO MINERÁLNÍHO PODHLEDU V CELEM ROZSAHU VČETNĚ PODPŮRNÉ KONSTRUKCE

POPIS BOURACÍCH PRACÍ – 2.NP

- 2/01 VYBOURÁNÍ STÁVAJÍCÍCH DŘEVĚNÝCH OKENNÍCH VÝPLNÍ V CELEM ROZSAHU VČETNĚ DŘEVĚNÉ PAPAETNÍ DESKY A OPLECHOVÁNÍ VENKOVNÍHO PAPAETU (OKNA DVOUTĚ S JEDNODUCHÝM ZASKLENÍM)
- 2/02 KOMPLETNÍ DEMONTÁŽ A OSTRANĚNÍ STÁVAJÍCÍCH ČLÁNKOVÝCH OTOPNÝCH TĚLES A ROZVODŮ OT, VÍZ PROFESIE VYTÁPĚNÍ
- 2/08 DEMONTÁŽ A OSTRANĚNÍ GARNÝŽE VČETNĚ VERTIKÁLNÍHO LAMELOVÉHO ZÁVĚSU
- 2/07 KOMPLETNÍ DEMONTÁŽ A OSTRANĚNÍ DEŠTOVÉHO SVODU Z POZINKOVANÉHO PLECHU VČETNĚ OBLÍMEK
- 2/08 DEMONTÁŽ VNITŘNÍHO DŘEVĚNÉHO DVERNÍHO KŘÍDLA VČETNĚ OCELOVÉ ZARUBNĚ A PŘÍPADNÉHO DŘEVĚNÉHO PRAHU (ROZMĚRY UVEDENY V PŮDORYSE)
- 2/15 DEMONTÁŽ A OSTRANĚNÍ LAMINO/DŘEVĚNÉHO OBLIKU STĚNY
- 2/18 DEMONTÁŽ A OSTRANĚNÍ ROZEBÍRATELNÉHO KAZETOVÉHO MINERÁLNÍHO PODHLEDU V CELEM ROZSAHU VČETNĚ PODPŮRNÉ KONSTRUKCE
- 2/21 OSTRANĚNÍ TERRAZCO DLAŽBY Z ATIKY PLOCHÉ STŘECHY VČETNĚ OPLECHOVÁNÍ, VYBOURÁNÍ ATIKY Z CPP NA ŮROVĚN STROPNÍ KONSTRUKCE
- 2/22 VYBOURÁNÍ A OSTRANĚNÍ SKLADBY STŘEŠNÍHO PLOŠTĚ STŘECHY V CELEM ROZSAHU VČETNĚ ATIKY A NÁVLAŽUJÍC OPLECHOVÁNÍ
 - PŘEDPOKLADÁNA SKLADBA PLOCHÉ STŘECHY: 3x NATAVENÝ ASFALTOVÝ PAS TL 15 mm
 - POLYSTYREN (POLSID) TL 100 mm
 - SÁDKOVÝ NÁSTIP VE SPÁDU TL 150-280 mm
 - CELEKEM ~265-395 mm
- STÁVAJÍCÍ STROPNÍ KONSTRUKCE HURDIS VČETNĚ OCELOVÝCH NOSNÍKŮ

POPIS BOURACÍCH PRACÍ – 1.NP

- 1/01 VYBOURÁNÍ STÁVAJÍCÍCH DŘEVĚNÝCH OKENNÍCH VÝPLNÍ V CELEM ROZSAHU VČETNĚ DŘEVĚNÉ PAPAETNÍ DESKY A OPLECHOVÁNÍ VENKOVNÍHO PAPAETU (OKNA DVOUTĚ S JEDNODUCHÝM ZASKLENÍM)
- 1/02 KOMPLETNÍ DEMONTÁŽ A OSTRANĚNÍ STÁVAJÍCÍCH ČLÁNKOVÝCH OTOPNÝCH TĚLES A ROZVODŮ OT, VÍZ PROFESIE VYTÁPĚNÍ
- 1/07 KOMPLETNÍ DEMONTÁŽ A OSTRANĚNÍ DEŠTOVÉHO SVODU Z POZINKOVANÉHO PLECHU VČETNĚ OBLÍMEK
- 1/08 DEMONTÁŽ VNITŘNÍHO DŘEVĚNÉHO DVERNÍHO KŘÍDLA VČETNĚ OCELOVÉ ZARUBNĚ A PŘÍPADNÉHO DŘEVĚNÉHO PRAHU (ROZMĚRY UVEDENY V PŮDORYSE)
- 1/09 DEMONTÁŽ VNITŘNÍHO DŘEVĚNÉHO/LAMINO DVERNÍHO KŘÍDLA VČETNĚ DŘEVĚNÉ/LAMINO ZARUBNĚ A PŘÍPADNÉHO DŘEVĚNÉHO PRAHU (ROZMĚRY UVEDENY V PŮDORYSE)
- 1/12 DEMONTÁŽ A OSTRANĚNÍ ROZEBÍRATELNÉHO KAZETOVÉHO MINERÁLNÍHO PODHLEDU V CELEM ROZSAHU VČETNĚ PODPŮRNÉ KONSTRUKCE
- 1/18 DEMONTÁŽ A OSTRANĚNÍ PROSKLENÉ OCELOVÉ STĚNY VSTUPNÍCH HAL VČETNĚ OTEVÍRAVÝCH/POSUVNÝCH DVEŘÍ
- 1/19 KOMPLETNÍ DEMONTÁŽ A OSTRANĚNÍ FASÁDNÍHO MRAMOROVÉHO STĚNOVÉHO OBLIKU VČETNĚ KOTVNÉHO MATERIÁLU
- 1/21 DEMONTÁŽ A OSTRANĚNÍ SDK PLEHNO PODHLEDU V CELEM ROZSAHU VČETNĚ PODPŮRNÉ KONSTRUKCE
- 1/24 OSTRANĚNÍ MRAMOROVÉHO OBLIKU STĚNY
- 1/28 DEMONTÁŽ A USKLADNĚNÍ INFORMÁČNÍCH TABULÍ A NÁSTĚNÍKŮ, MÍSTO USKLADNĚNÍ URČÍ INVESTOR
- 1/29 OSTRANĚNÍ ZATĚŽOVÉHO ČISTÍCÍHO KOBERCE
- 1/31 DEMONTÁŽ A OSTRANĚNÍ ZRACOVÉ STĚNY V CELEM ROZSAHU VČETNĚ LAMINO-DŘEVĚNÉ PODPŮRNÉ KONSTRUKCE
- 1/32 V MÍSTĚ VÝFÁKOVÉ ŠACHTY SE PROVEDE VYBOURÁNÍ OTVORU VE STROPNÍ KONSTRUKCI (OCELOVÉ I NOSNÝ + VLOŽKY HURDIS), PŘED BOURÁNÍM SE PROVEDE PODCHYCNÍ OCELOVÝCH NOSNÍKŮ A STATICKÉ ZAJIŠTĚNÍ STROPNÍ KONSTRUKCE DLE STATIKA
- 1/38 ROZEBRÁNÍ A OSTRANĚNÍ STÁVAJÍCÍ BETONOVÉ ŽÁKOVÉ DLAŽBY, CELKOVÁ PLOCHA cca 157,0 m²

POPIS BOURACÍCH PRACÍ – 1.PP

- 0/01 VYBOURÁNÍ STÁVAJÍCÍCH OCELOVÝCH SKLEPNÍCH OKENNÍCH VÝPLNÍ V CELEM ROZSAHU VČETNĚ OPLECHOVÁNÍ VENKOVNÍHO PAPAETU (OKNA S JEDNODUCHÝM ZASKLENÍM)
- 0/02 KOMPLETNÍ DEMONTÁŽ A OSTRANĚNÍ STÁVAJÍCÍCH ČLÁNKOVÝCH OTOPNÝCH TĚLES A ROZVODŮ OT, VÍZ PROFESIE VYTÁPĚNÍ
- 0/05 KOMPLETNÍ DEMONTÁŽ A OSTRANĚNÍ DEŠTOVÉHO SVODU Z POZINKOVANÉHO PLECHU VČETNĚ OBLÍMEK
- 0/08 DEMONTÁŽ A OSTRANĚNÍ STÁVAJÍCÍ OCELOVÉ OKENNÍ MŘÍŽE
- 0/15 DEMONTÁŽ A OSTRANĚNÍ STÁVAJÍCÍ OCELOVÉ OTVÍRAVÉ MŘÍŽE
- V RÁMCI BOURACÍCH PRACÍ BUDOU OTLUČENY VNITŘNÍ OMTKY STĚN V CELEM ROZSAHU, OTLUČENÍ OMTKŮ BUDE PROVEDENO AŽ NA NOSNÉ ZDIVO, VČETNĚ VYŠKRBÁNÍ SPAR DO HLUBOKY 15 MM VČETNĚ MECHANICKÉHO ČIŠTĚNÍ CELE PLOCHY OD NĚJISTOT, ROZSAH URČEN NA MÍSTĚ BĚHEM PROVÁDĚCÍCH PRACÍ, OMTKA STROPNÍCH KLEBNĚ ZOSTANE PONECHÁNA
- V 1.PP BUDOU KOMPLETNĚ VYBOURÁNY VEŠKERÉ PODLAHY VČETNĚ PODKLADNÍCH VRSTEV NA ŮROVĚN -3,180
- DEMONTÁŽ TEMĚŘ VEŠKERÝCH STÁVAJÍCÍCH ROZVODŮ TECHNICKÝCH ZAŘÍZENÍ BUDOVY (OT, VZT, ZTI, NN, SLP,...). NĚKTERÉ ROZVODY ZOSTANOU PONECHÁNY (NAPŘ. PLYNOVOD, SLP) VÍZ JEDNOTLIVÉ PROFESIE
- V RÁMCI BOURACÍCH PRACÍ BUDOU OTLUČENY VNĚJŠÍ OMTKY STĚN OD ŮROVNĚ PAPAETU OKNA AŽ PO ZÁKLADOVOU KONSTRUKCI, OTLUČENÍ OMTKŮ BUDE PROVEDENO AŽ NA NOSNÉ ZDIVO, VČETNĚ VYŠKRBÁNÍ SPAR DO HLUBOKY 15 MM VČETNĚ MECHANICKÉHO ČIŠTĚNÍ CELE PLOCHY OD NĚJISTOT, ROZSAH URČEN NA MÍSTĚ BĚHEM PROVÁDĚCÍCH PRACÍ, OSTATNÍ OMTKA FASÁDY BUDE OSTRANĚNÁ LOKÁLNĚ DLE PORUŠENÍ V ROZSAHU cca 5,0 %
- STROPNÍMI KONSTRUKCEMI A STĚNAMI BUDOU PROVEDENY PROSTUPY (JÁDROVÉ VÝVRTY) PRO NOVÉ ROZVODY INSTALACÍ
- STÁVAJÍCÍ DŘEVĚNÉ HISTORICKÉ DVEŘE, KTERÉ ZOSTANOU PONECHÁNY BUDOU PŘED PROVÁZENÍM BOURACÍCH PRACÍ PATŘIČNĚ OCHRÁNĚNY NAPŘ. GEOTEXTILIÍ A OSB DESKAMI
- SCHOŠŤOVAT BUDE OCHRÁNĚNO GEOTEXTILIÍ, PE FÓLIÍ A OSB DESKAMI PROTI POŠKOZENÍ
- VE SCHOŠŤOVÉM PROSTORU BUDE OSTRANĚNÁ CELOPLOŠNĚ STRUKTURÁLNÍ ŮTERUJIZDNÁ OMTKA, KTERÁ ZASAHUJE DO VÝŠKY cca 1000 mm

±0,000 = ŮROVĚN PODLAHY V 1.NP

VÝŠKOVÝ SYSTÉM B.P.V.
SOUDAVNÝ SYSTÉM S-UTSK

ARCHITEKTONICKÉ ŘEŠENÍ	POParch s.r.o. VOLFOVA 8, 612 00 BRNO	ING. ARCH. JAN PODEŠVA
	PROJECT BUILDING S.R.O. ERBENOVA 8, 60200 BRNO	ING. ARCH. PETR STOLJAN

HLAVNÍ INTERIÉR PROJEKTU	ING. ARCH. PETR STOLJAN	FORMÁT	6 A4
ZAPŮSOBNÉ PRACOVNÍ	BC. MILAN PREISNER	DATA	ZÁŘÍ 2024
VÝKONOVANÉ	BC. MILAN PREISNER	STUPEŇ	DPS
KONTROLNÉ	ING. ARCH. PETR STOLJAN	ČÍSLO DOKADY	4723
	VETERÁNŮ UNIVERZITA BRNO, PALÁČOVÁ TŘEBA 1946/1, 612 00 BRNO	SPECIALIZACE	D.1.1
NÁZEV AKCE:	VTETNÍ – PODPORA ENERGETICKÉ ŮSPORNOSTI		
OBJEKT Č. 1			
ČÍSLO A NÁZEV OBJEKTU:	SO 001 – OBJEKT Č.1		
NÁZEV VÝKRESU:	ŘEZ A-A' – BOURACÍ PRÁCE	MĚRKO	1:50
		ČÍSLO VÝKRESU	D.1.1-08